



Installation BitDefender Antivirus 2009

Vor der Installation von BitDefender Antivirus 2009 **deinstallieren Sie unbedingt andere Antivirus-, Antispyware-, Antispam- und sonstige „Schutzprogramme“**, da mehrere Programme (unterschiedlicher) Hersteller keineswegs mehr Sicherheit bedeuten sondern sich gegenseitig behindern und die Funktion ihres Computers beeinträchtigen können.

Beachten Sie unbedingt die Installationshinweise für BitDefender Antivirus 2009 im Handbuch des Herstellers. Dieses können Sie als PDF auf der Seite des Herstellers herunterladen.

(<http://www.bitdefender.de>)

Sichern Sie vor der Installation unbedingt alle wichtigen Daten ihres Computers und erstellen Sie einen **Systemwiederherstellungspunkt** oder besser ein **Image ihrer Installation**.

Die folgende Anleitung stellt einen Schnelldurchlauf durch die Installation von BitDefender Antivirus 2009 anhand von Bildschirmfotos da. Die gezeigten Abbildungen sind unsere Empfehlung für Einstellungen und Vorgehensweisen. Die Anleitung ersetzt nicht das Lesen der Hinweise im Handbuch des Herstellers. Bei abweichenden Empfehlungen des Herstellers verwenden Sie bitte die Empfehlungen des Herstellers.

Wir übernehmen keine Gewährleistung für Aktualität, Richtigkeit und Vollständigkeit der folgenden Informationen. Ebenfalls schließen wir die Gewährleistung für eventuelle Datenverluste aus.

Die Verwendung der in der folgenden Anleitung aufgeführten Informationen geschieht auf eigene Gefahr.

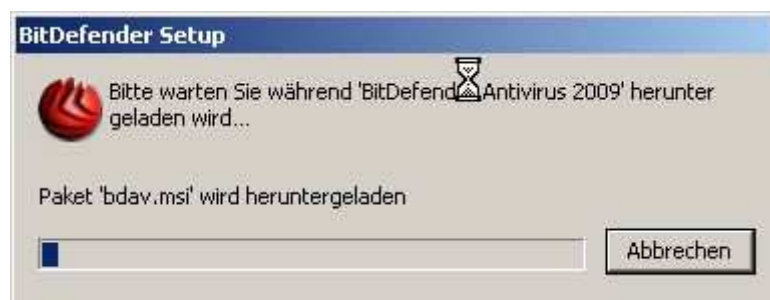
Bei Fragen wenden Sie sich bitte an die auf unseren Internetseiten genannten Kontaktdaten, wir beraten Sie gerne bezüglich der Sicherheit der von ihnen verwendeten Computersysteme oder installieren BitDefender Antivirus 2009 auf ihren Geräten.

Laden Sie das Installationspaket und den „Benutzerkonto-Patch“ aus dem Internet herunter und speichern Sie die Dateien auf ihrem Computer. Behalten Sie die Internetverbindung bei, da bei der Installation weitere Pakete aus dem Internet geladen werden.

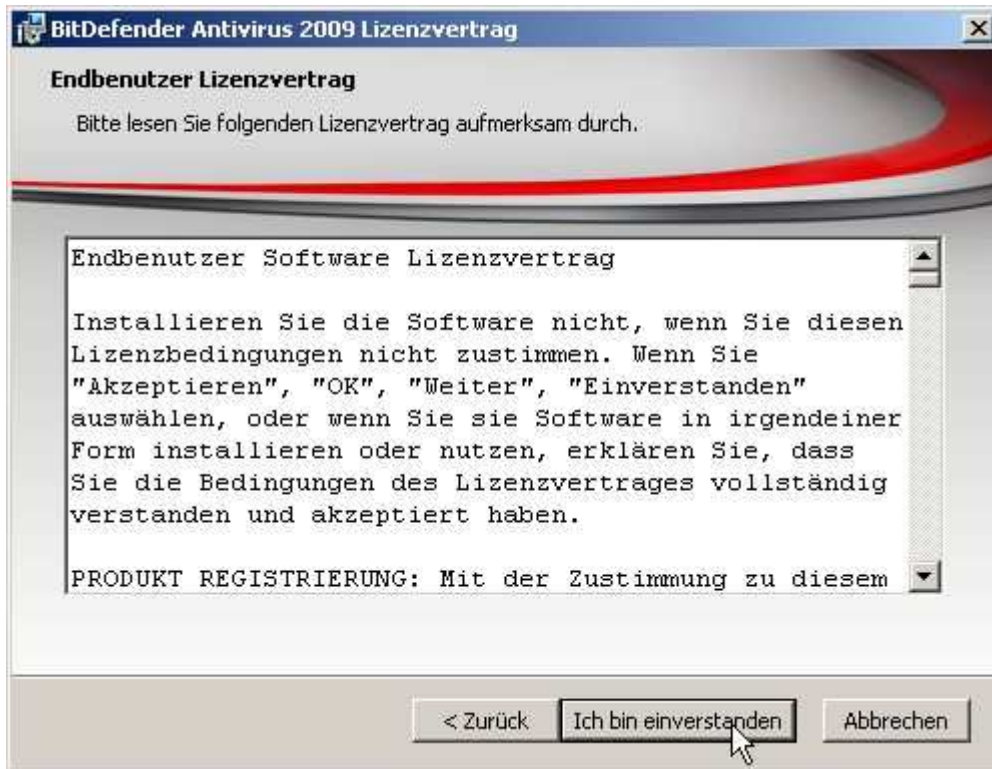
Starten Sie die Installation durch einen Doppelklick auf „bitdefender_antivirus.exe“:



Nach dem Ausführen wird das komplette Installationspaket aus dem Internet heruntergeladen.







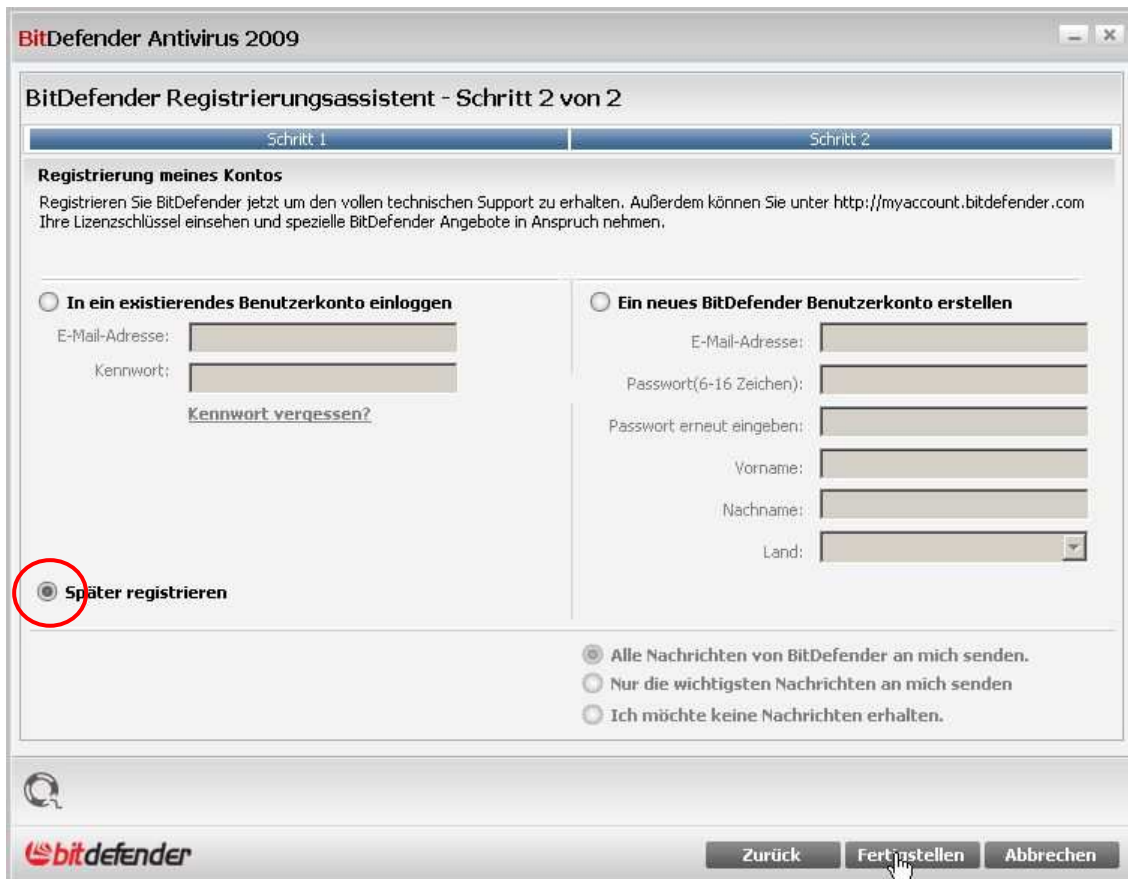
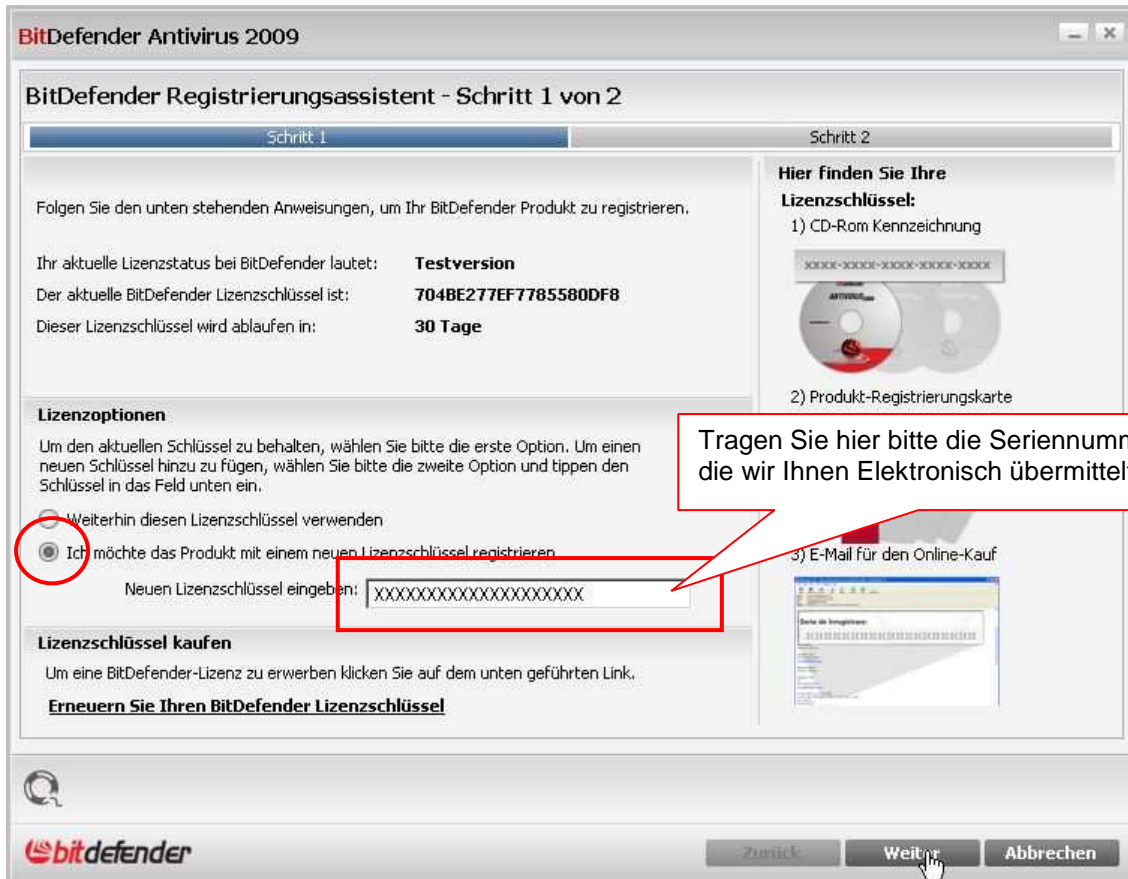


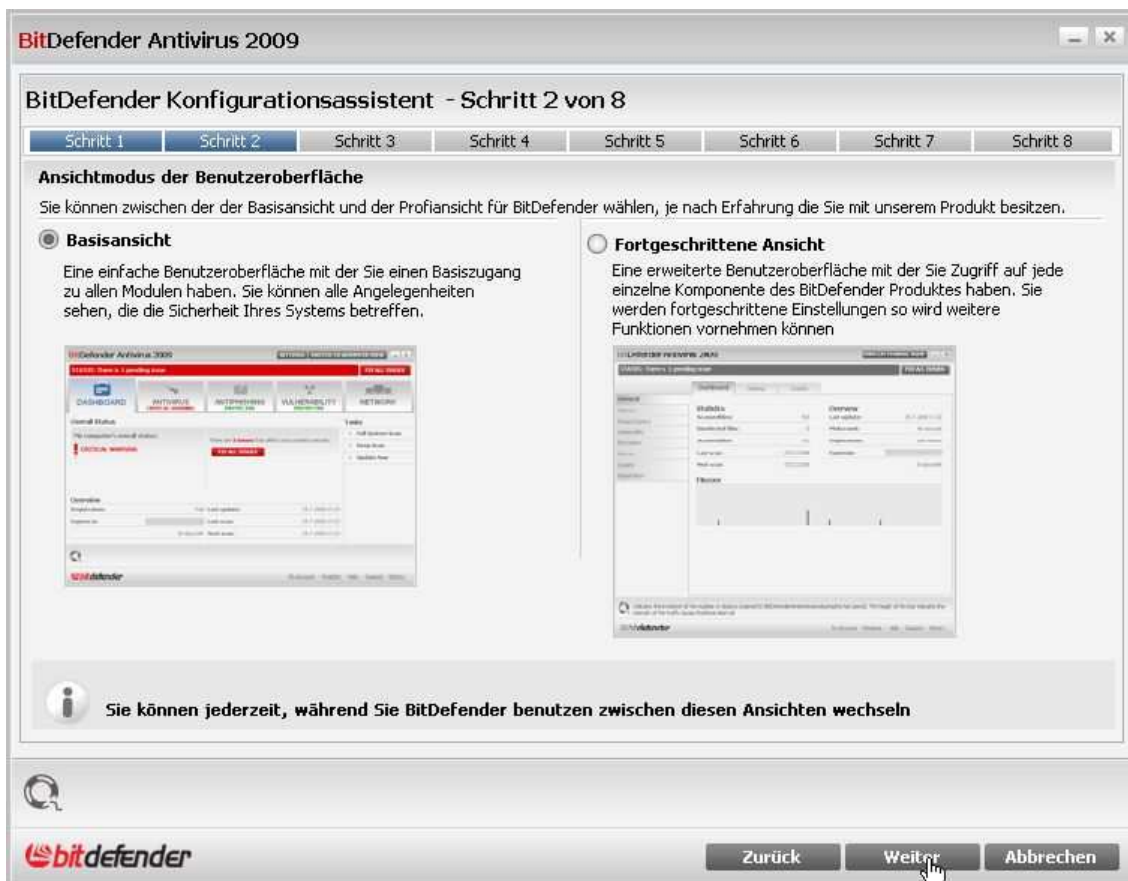


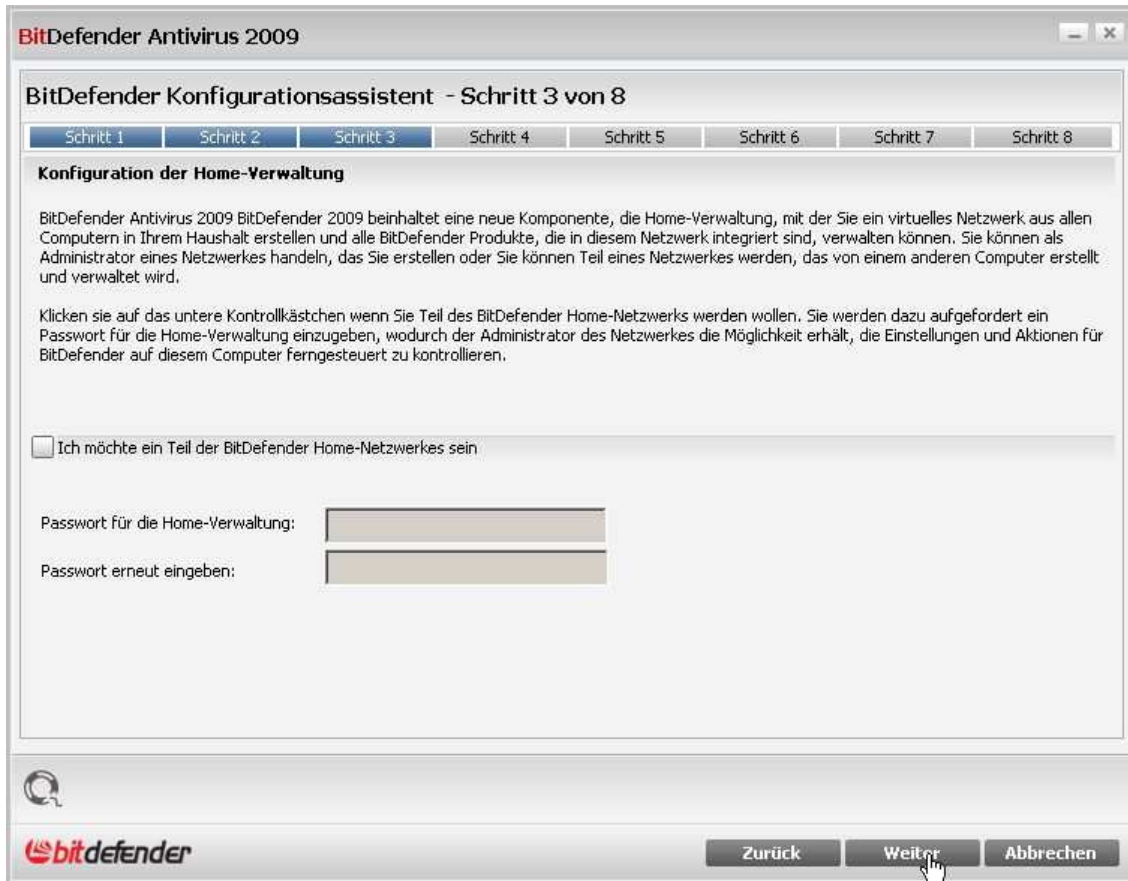
Beenden Sie alle geöffneten Programme und starten Sie den Computer neu:

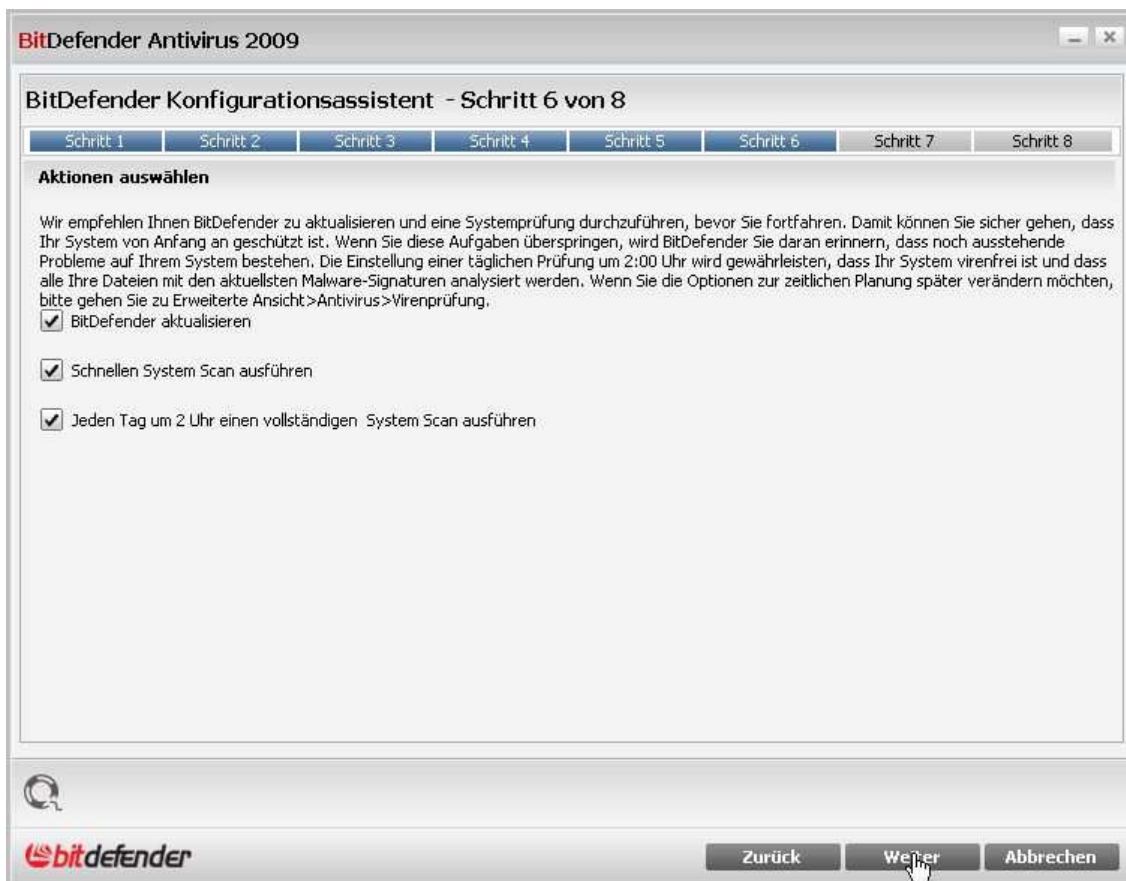


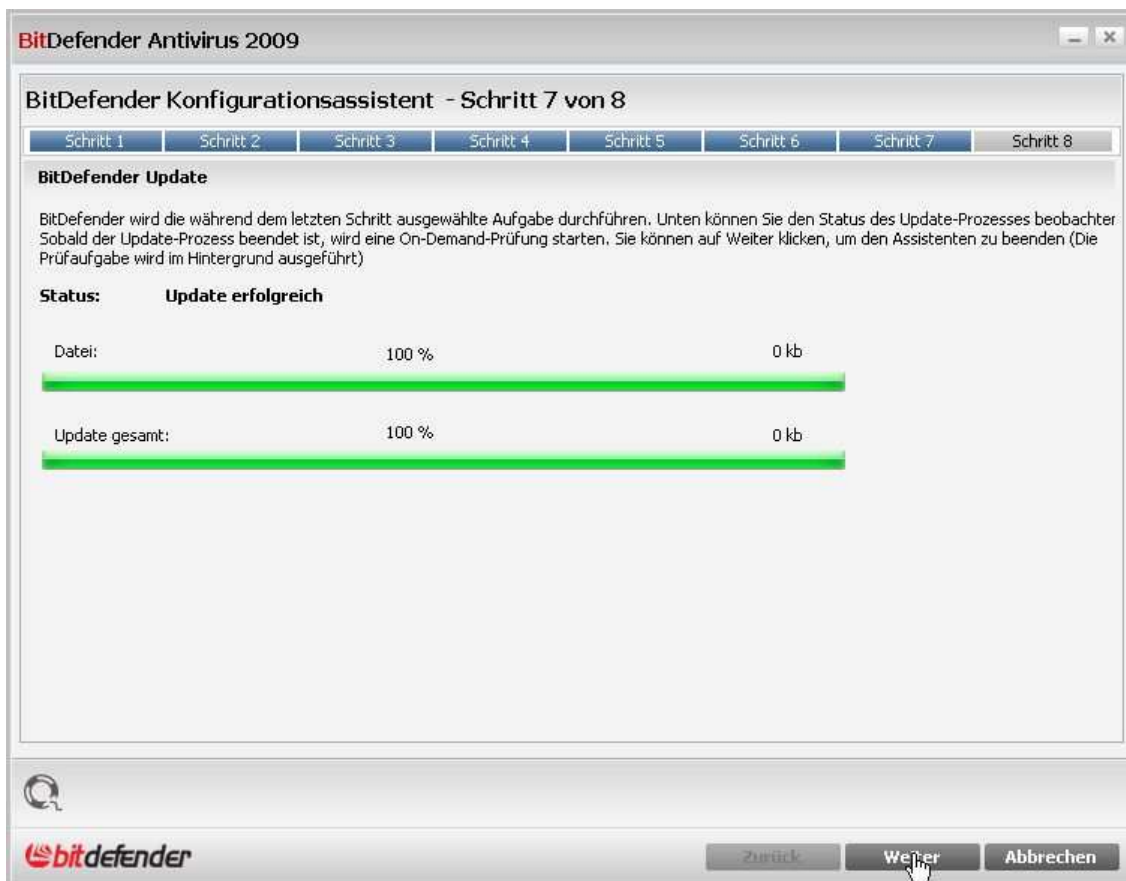
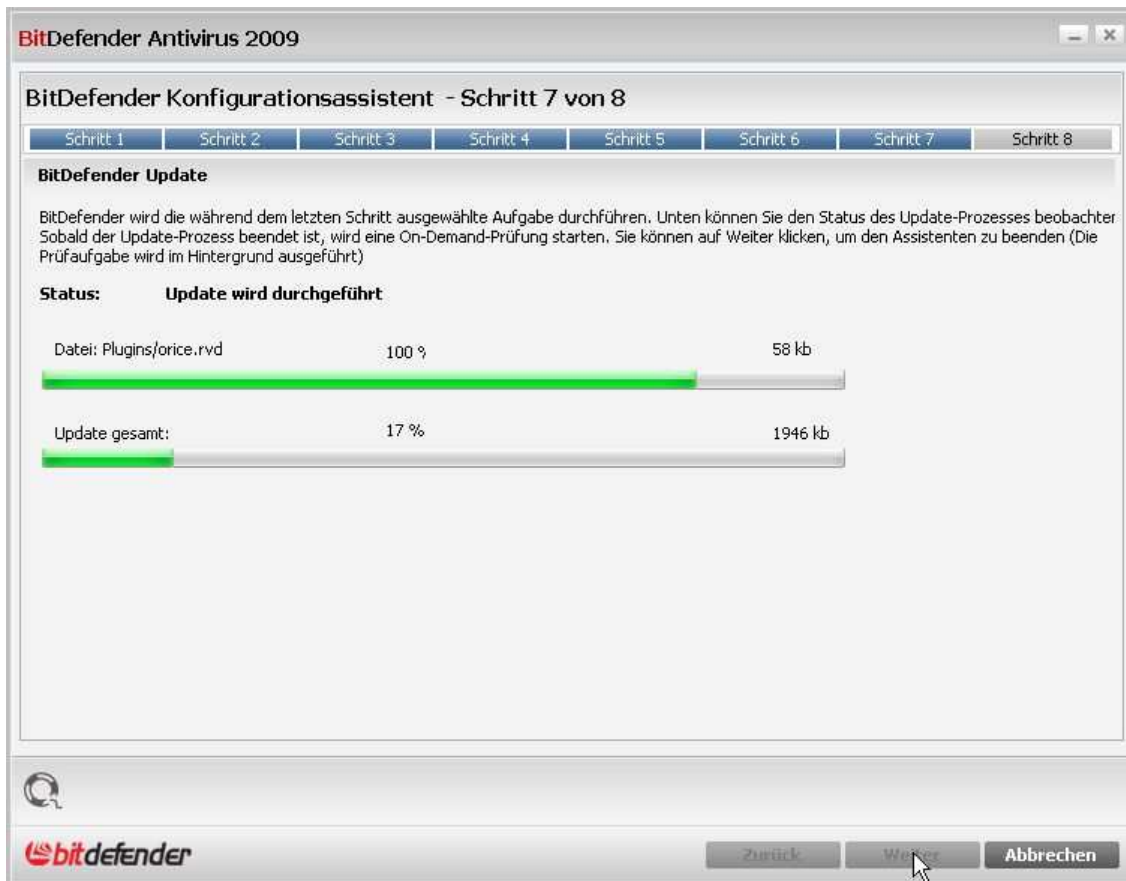
Nach dem Neustart werden Sie aufgefordert BitDefender Antivirus 2009 zu registrieren und einzurichten. Der Assistent startet automatisch.









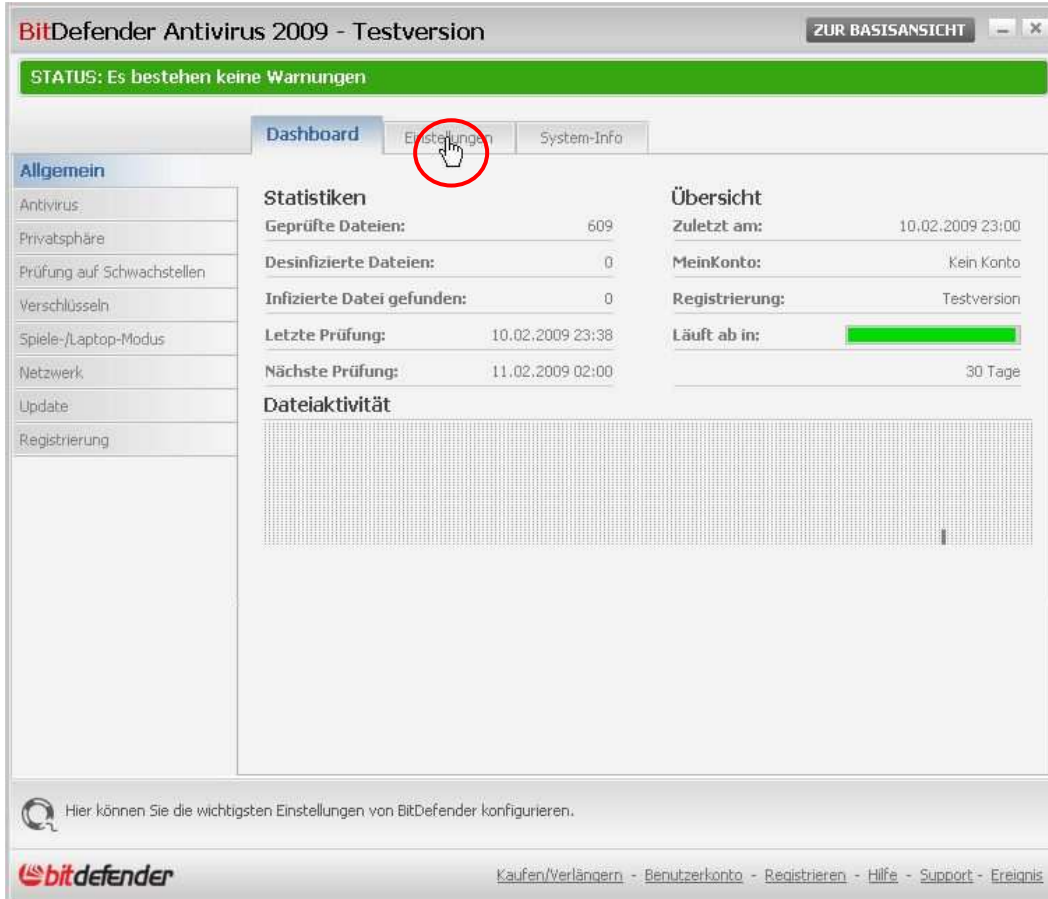


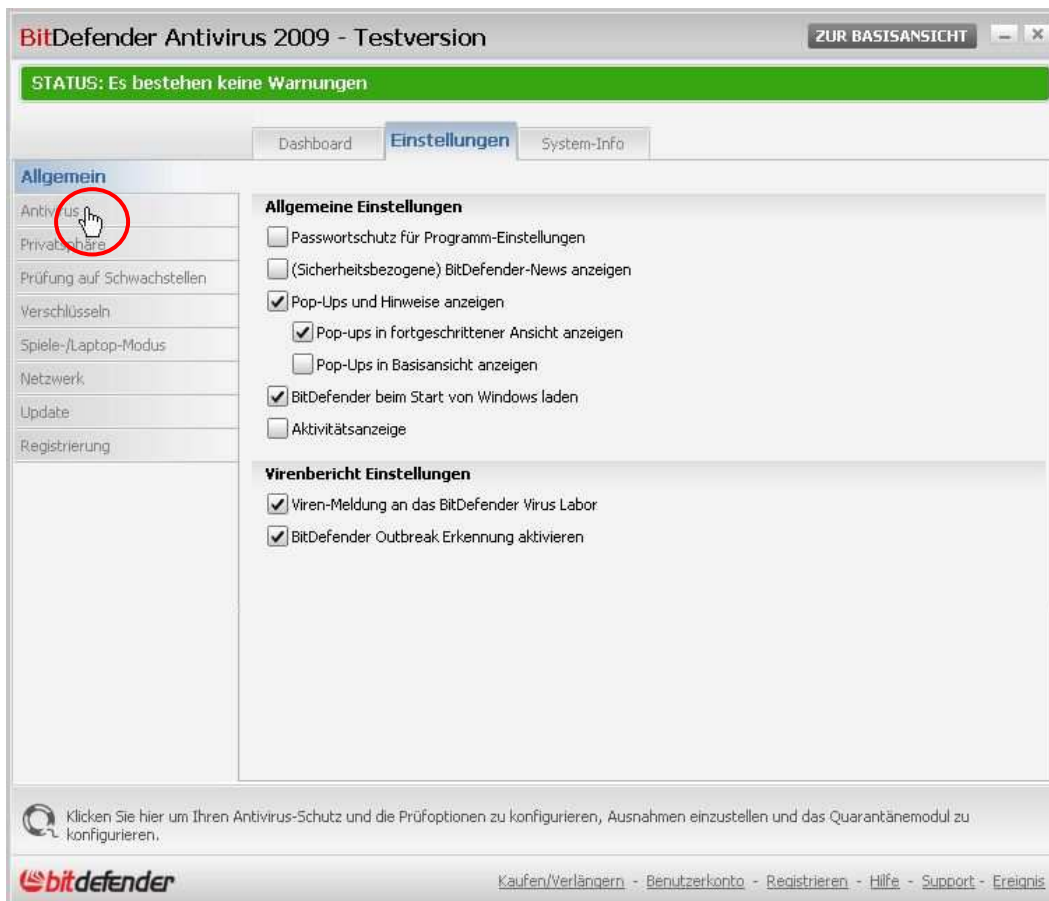
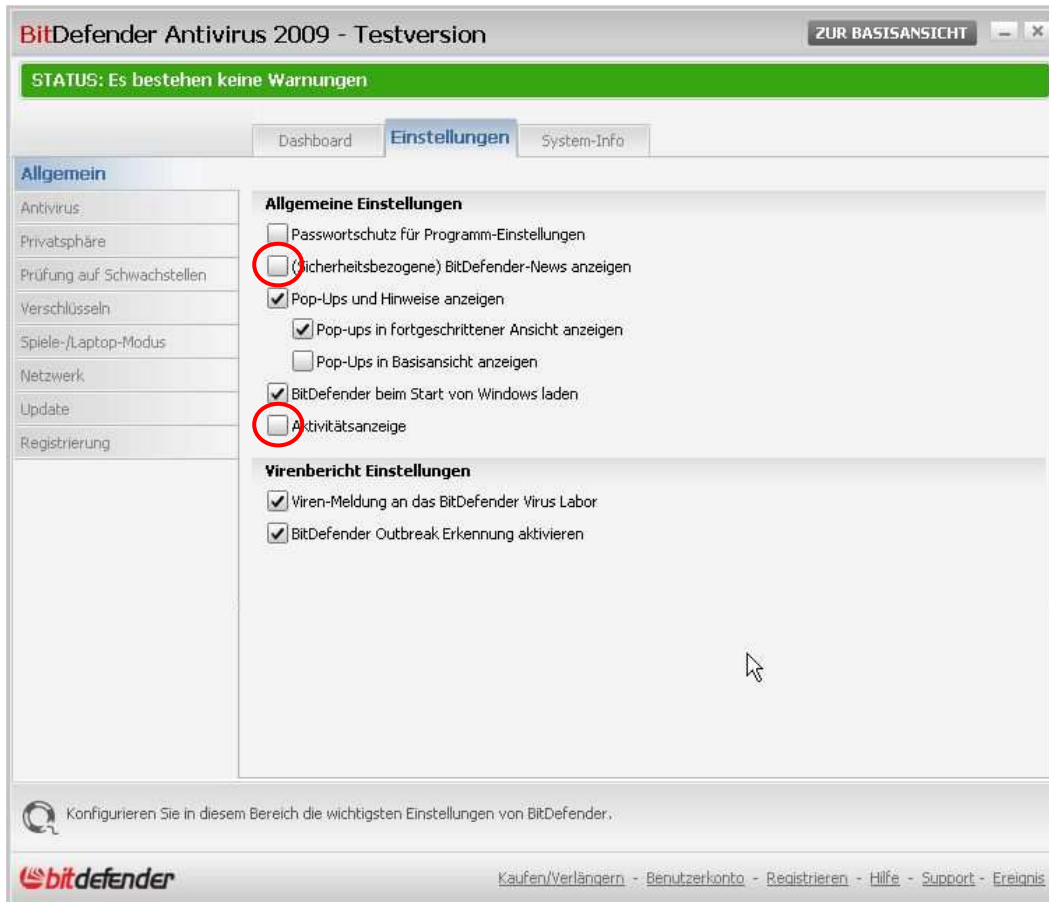


Nach Abschluss des „System Scan“, der Ihnen in der Taskleiste angezeigt wird, können Sie dieses Fenster schließen!



Starten Sie BitDefender Antivirus 2009 für weitere Einstellungen durch einen Doppelklick auf die Verknüpfung auf ihrem Desktop:





BitDefender Antivirus 2009 - Testversion ZUR BASISANSICHT

STATUS: Es bestehen keine Warnungen

Schild | Virenscan | Ausnahmen | Quarantäne

Allgemein
Antivirus
Privatsphäre
Prüfung auf Schwachstellen
Verschlüsseln
Spiele-/Laptop-Modus
Netzwerk
Update
Registrierung

Echtzeitschutz ist aktiviert
Zuletzt am: nie
Jetzt prüfen

Sicherheitsstufe

Aggressiv
Standard
Tolerant

Standard Niedriger Ressourcenverbrauch

- Alle Dateien prüfen (schließt die Netzwerkprüfung aus)
- Ein- und ausgehende E-Mails prüfen
- Auf Viren und Spyware prüfen
- HTTP-Datenverkehr nicht prüfen
- Aktionen bei infizierten Dateien: Dateien desinfizieren, In die Quarantäne verschieben
- Prüfen mit B-HAVE (Heuristische Analyse)
- IM-Datenverkehr prüfen

Anpassen | **Standard** | **Scanner Optionen**

Antiphishing-Schutz ist aktiviert

- Antiphishing ist für Internet Explorer aktiviert
- Antiphishing ist für Mozilla Firefox aktiviert
- Antiphishing ist aktiviert für Yahoo Messenger
- Antiphishing ist aktiviert für Microsoft Windows Live Messenger

Whitelist

Klicken Sie hier um Ihren Antivirus-Schutz und die Prüfoptionen zu konfigurieren, Ausnahmen einzustellen und das Quarantänemodul zu konfigurieren.

bitdefender [Kaufen/Verlängern](#) - [Benutzerkonto](#) - [Registrieren](#) - [Hilfe](#) - [Support](#) - [Ereignis](#)

BitDefender Antivirus 2009 - Testversion ZUR BASISANSICHT

STATUS: Es bestehen keine Warnungen

Schild | Virenscan | Ausnahmen | Quarantäne

Allgemein
Antivirus
Privatsphäre
Prüfung auf Schwachstellen
Verschlüsseln
Spiele-/Laptop-Modus
Netzwerk
Update
Registrierung

Echtzeitschutz ist aktiviert
Zuletzt am: nie
Jetzt prüfen

Sicherheitsstufe

Aggressiv
Standard
Tolerant

Standard Niedriger Ressourcenverbrauch

- Alle Dateien prüfen (schließt die Netzwerkprüfung aus)
- Ein- und ausgehende E-Mails prüfen
- Auf Viren und Spyware prüfen
- HTTP-Datenverkehr nicht prüfen
- Aktionen bei infizierten Dateien: Dateien desinfizieren, In die Quarantäne verschieben
- Prüfen mit B-HAVE (Heuristische Analyse)
- IM-Datenverkehr prüfen

Anpassen | **Standard** | **Scanner Optionen**

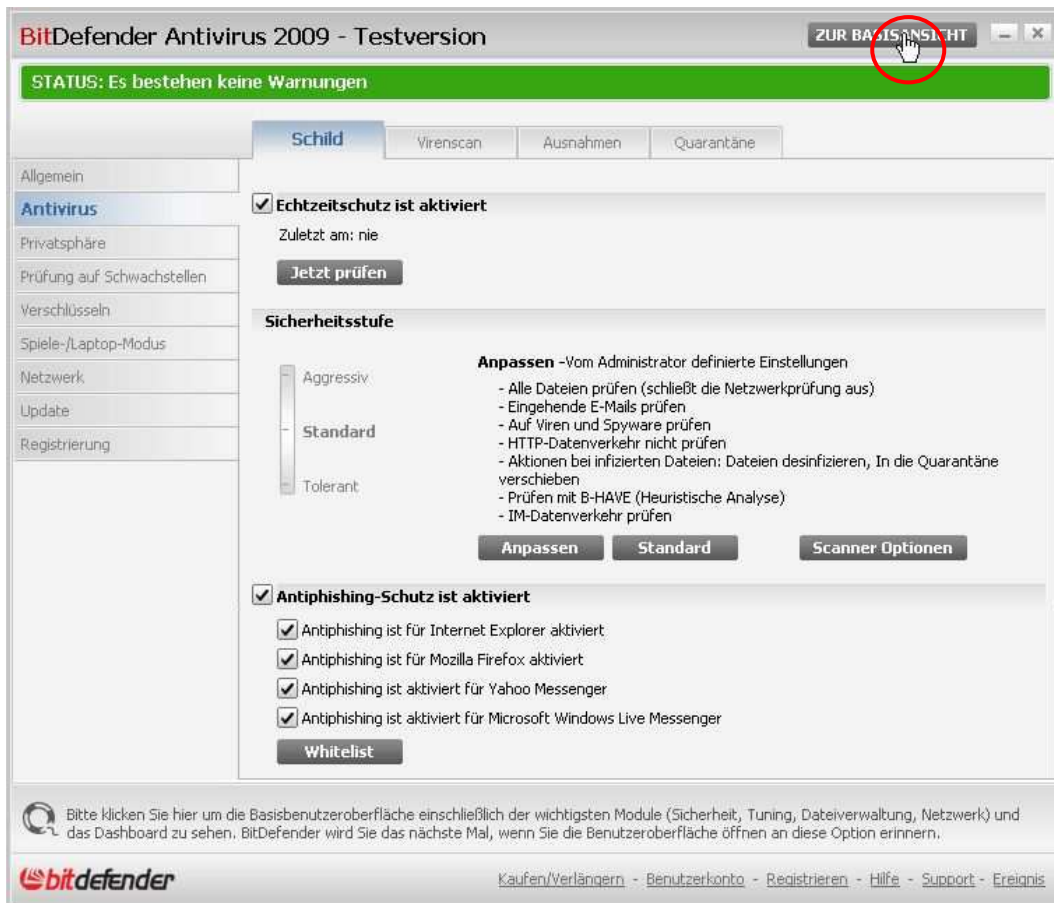
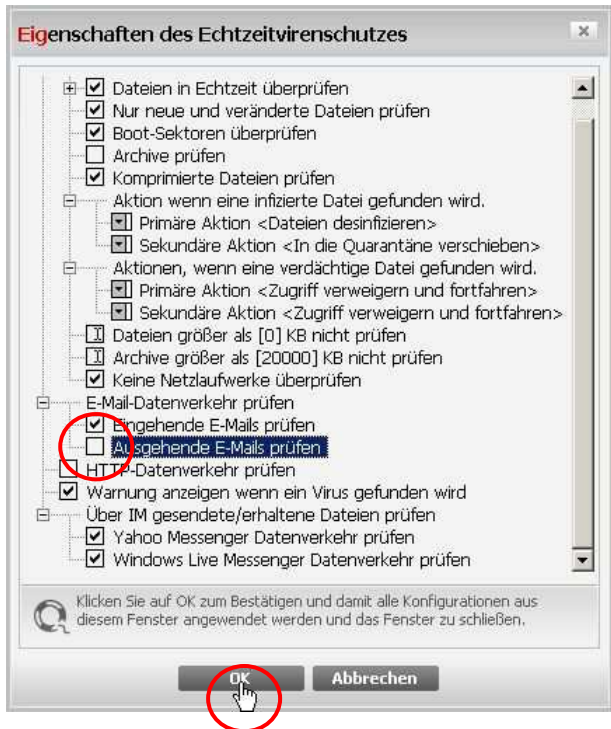
Antiphishing-Schutz ist aktiviert

- Antiphishing ist für Internet Explorer aktiviert
- Antiphishing ist für Mozilla Firefox aktiviert
- Antiphishing ist aktiviert für Yahoo Messenger
- Antiphishing ist aktiviert für Microsoft Windows Live Messenger

Whitelist

Klicken Sie auf diese Schaltfläche um Ihre eigene Sicherheitsstufe für das Echtzeit-Modul festzulegen. Sie können manuell festlegen was auf Ihrem System geprüft werden soll und welche Aktionen ausgeführt werden sollen, falls ein Virus entdeckt wird.

bitdefender [Kaufen/Verlängern](#) - [Benutzerkonto](#) - [Registrieren](#) - [Hilfe](#) - [Support](#) - [Ereignis](#)



Schließen Sie anschließend das Programmfenster von BitDefender Antivirus 2009.

Damit BitDefender sie zukünftig nicht auffordert ein Benutzerkonto anzulegen, führen Sie den „Benutzerkonto-Patch“ (locpatch_x86.exe) den Sie bereits heruntergeladen haben aus.







Nach dem Neustart ist der „Benutzerkonto-Patch“ installiert.